

SCHEDA TECNICA – TUTA BELGRADO

COD. A42401

TESSUTO

Drill 3/1

100% cotone irrestringibile

Peso 250 g/m²

DESCRIZIONE

Tuta da lavoro con chiusura con cerniera centrale, collo alla coreana chiuso con velcro, coda di topo di colore bianco al petto. Due tasche anteriori applicate, due taschini applicati al petto chiusi con cerniera, elastico in vita posteriore.

TAGLIE

S, M, L, XL, XXL

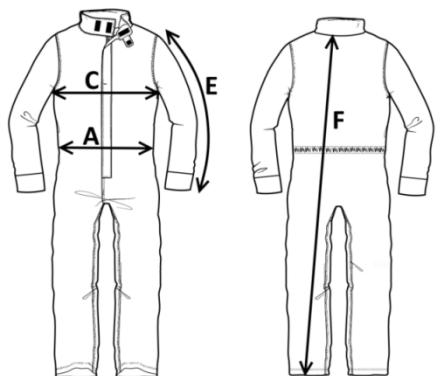
CE

rossini.

1° categoria per rischi minimi



07 - ROSSO



Il margine di tolleranza produttivo, nel rispetto delle dimensioni della taglia, può essere del +/- 3%

| SIZE - cm | S | M | L | XL | XXL |
|----------------------------|------|------|-------|-------|-------|
| C – ½ CIRCONFERENZA TORACE | 56 | 60 | 64 | 68 | 72 |
| F – LUNGHEZZA TOTALE | 153 | 159 | 166,5 | 173,5 | 178,5 |
| A – ½ CIRCONFERENZA VITA | 56 | 60 | 64 | 68 | 72 |
| E – LUNGHEZZA MANICA | 60,4 | 62,3 | 64,2 | 66 | 68 |

TECHNICAL SHEET – BELGRADO OVERALLS

CODE A42401

FABRIC

Drill 3/1

100% non-shrink cotton

Weight 250 g/m²

DESCRIPTION

Overalls with a central covered zip closure, Korean collar closed with velcro, white colour piping on the chest.

Two front patch pockets, two small patch breast pockets with zip closure, elasticated waistband at the back.

SIZES

S, M, L, XL, XXL

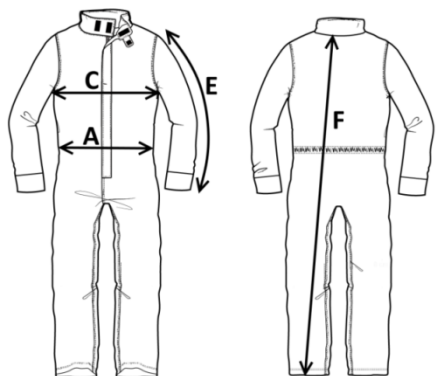
CE

rossini.

1ST CATEGORY
FOR MINIMUM RISKS



07 - RED



Measurements may vary +/- 3%, tolerance within size scale

| SIZE - cm | S | M | L | XL | XXL |
|---------------------------|------|------|-------|-------|-------|
| C – ½ CHEST CIRCUMFERENCE | 56 | 60 | 64 | 68 | 72 |
| F – TOTAL LENGTH | 153 | 159 | 166,5 | 173,5 | 178,5 |
| A – ½ WAIST CIRCUMFERENCE | 56 | 60 | 64 | 68 | 72 |
| E – SLEEVE LENGTH | 60,4 | 62,3 | 64,2 | 66 | 68 |



FICHA TÉCNICA – MONO BELGRADO

CÓD. A42401

COMPOSICIÓN

Drill 3/1

100% algodón sanforizado

Peso 250 g/m²

DESCRIPCIÓN

Mono de trabajo con cierre de cremallera en el centro, cuello mao cerrado con velcro, cola de ratón de color blanco en el pecho.

Dos bolsillos de parche delanteros, dos bolsillos de parche en el pecho cerrados con cremallera, elástico en la parte posterior de la cintura.

TALLAS

S, M, L, XL, XXL

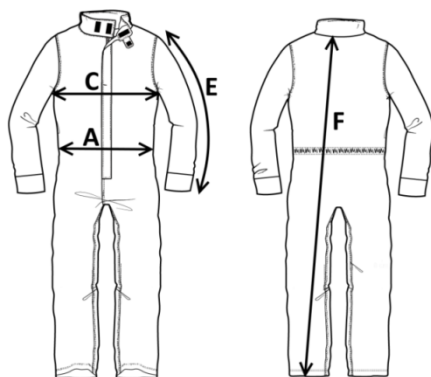
CE

rossini.

1ª categoría
para riesgos mínimos



07 – ROJO



El margen de tolerancia productiva, respetando las dimensiones de la talla, puede ser de +/- 3%

| SIZE - cm | S | M | L | XL | XXL |
|------------------------------------|------|------|-------|-------|-------|
| C – ½ CIRCUNFERENCIA TORÁCICA | 56 | 60 | 64 | 68 | 72 |
| F – LONGITUD TOTAL | 153 | 159 | 166,5 | 173,5 | 178,5 |
| A – ½ CIRCUNFERENCIA DE LA CINTURA | 56 | 60 | 64 | 68 | 72 |
| E – LONGITUD DE LA MANGA | 60,4 | 62,3 | 64,2 | 66 | 68 |

FISA TEHNICA – SALOPETĂ BELGRAD

COD. A42401

MATERIAL

Drill 3/1

100% bumbac care nu intră la apă

Greutate 250 g/m²

DESCRIERE

Salopetă de lucru cu închidere cu fermoar central acoperit, guler în stil coreean cu închizătoare velcro, bandă îngustă de culoare albă la piept.

Două buzunare aplicate în față, două buzunare mici aplicate pe piept închise cu fermoar, elastic pe talie în spate.

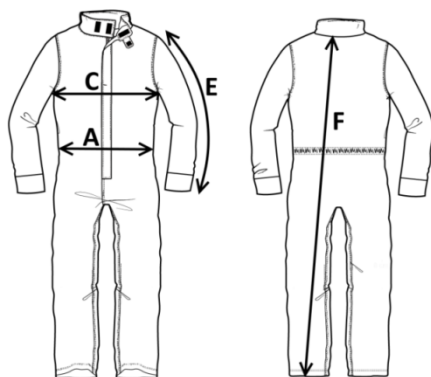
MĂRIMI

S, M, L, XL, XXL

CE

rossini.

Categoria I
pentru riscuri minime



Marja de toleranță a producției, respectând dimensiunile mărimii, poate fi de +/-3%.

| SIZE - cm | S | M | L | XL | XXL |
|----------------------------|------|------|-------|-------|-------|
| C – ½ CIRCUMFERINȚĂ TORACE | 56 | 60 | 64 | 68 | 72 |
| F – LUNGIME TOTALĂ | 153 | 159 | 166,5 | 173,5 | 178,5 |
| A – ½ CIRCUMFERINȚĂ TALIE | 56 | 60 | 64 | 68 | 72 |
| E – LUNGIME MÂNECĂ | 60,4 | 62,3 | 64,2 | 66 | 68 |

07 – ROȘU