

# SCHEDA TECNICA – CAMICE DA UOMO 2ACTIVE

COD. A60114

## TESSUTO

Negastat Hydrofoil

Antiacido e antistatico irrestrictibile

65% poliestere,

34% cotone,

1% fibra conduttiva

Peso 245 g/m<sup>2</sup>

## DESCRIZIONE

Camice da uomo con chiusura con bottoni automatici coperti.

Un taschino al petto destro con portapenne chiuso con aletta e velcro, due tasche applicate chiuse con aletta e velcro.

Elastico al fondo manica.


## TAGLIE

S, M, L, XL, XXL

CE

II<sup>a</sup> categoria  
EN ISO 13688:2013

rossini.  
TECH

 EN 1149-5:2008

 EN 13034:2005+A1:2009 TIPO 6



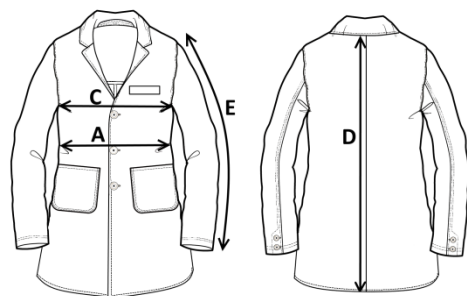
01 – BLU



02 – BIANCO



01 – BLU



Il margine di tolleranza produttivo, nel rispetto delle dimensioni della taglia, può essere del +/- 3%

SIZE - cm	S	M	L	XL	XXL
C – ½ CIRCONFERENZA TORACE	56	59	62	65	68
A – ½ CIRCONFERENZA VITA	55	58	61	64	67
D – LUNGHEZZA CENTRO DIETRO	89,5	92	94,5	97	99,5
E – LUNGHEZZA MANICA CON POLSO	64,5	66	67,5	69	70,5

# TECHNICAL SHEET – 2ACTIVE MEN'S COAT

CODE A60114

## FABRIC

Negastat Hydrofoil

Acid proof and anti-static, non-shrink

65% polyester,

34% cotton,

1% conductive fiber

Weight 245 g/m<sup>2</sup>

## DESCRIPTION

Men's shirt with covered snap button closure.

One breast pocket on the right with pen holder closed with flap and velcro, two patch pockets closed with flap and velcro.

Elastic at the bottom of the sleeve.

## SIZES

S, M, L, XL, XXL



2RD CATEGORY  
EN ISO 13688:2013

rossini.  
TECH



EN 1149-5:2008



EN 13034:2005+A1:2009 TYPE 6



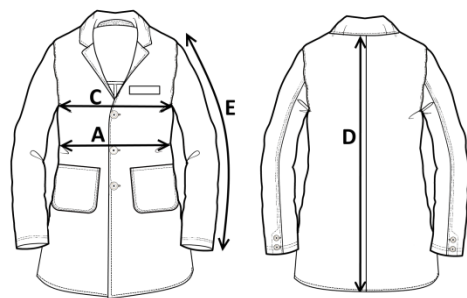
01 – BLUE



02 – WHITE



01 – BLUE



Measurements may vary +/- 3%, tolerance within size scale

SIZE - cm	S	M	L	XL	XXL
C – ½ CHEST CIRCUMFERENCE	56	59	62	65	68
A – ½ WAIST CIRCUMFERENCE	55	58	61	64	67
D – CENTER BACK LENGTH	89,5	92	94,5	97	99,5
E – SLEEVE LENGTH WITH CUFF	64,5	66	67,5	69	70,5

# FICHA TÉCNICA – BATA DE HOMBRE 2ACTIVE

CÓD. A60114

## COMPOSICIÓN

Negastat Hydrofoil

Antiácido y antiestático sanforizado

65% poliéster,

34% algodón,

1% fibra conductora

Peso 245 g/m<sup>2</sup>

## DESCRIPCIÓN

Bata de hombre con cierre de botones automáticos cubiertos.

Un bolsillo a la derecha del pecho con portabolígrafos cerrado con solapa y velcro, dos bolsillos de parche cerrados con solapa y velcro.

Elástico al final de la manga.

## TALLAS

S, M, L, XL, XXL



IIª categoría  
EN ISO 13688:2013

rossini.  
TECH



EN 1149-5:2008



EN 13034:2005+A1:2009 TIPO 6



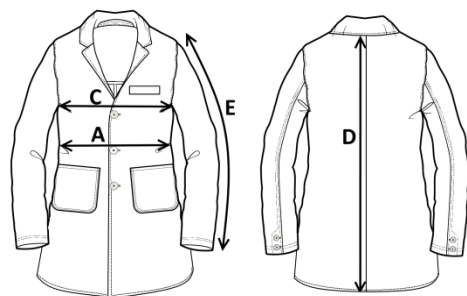
01 – AZUL



02 – BLANCO



01 – AZUL



El margen de tolerancia productiva, respetando las dimensiones de la talla, puede ser de +/- 3%

SIZE - cm	S	M	L	XL	XXL
C – ½ CIRCUNFERENCIA TORÁCICA	56	59	62	65	68
A – ½ CIRCUNFERENCIA DE LA CINTURA	55	58	61	64	67
D – LONGITUD CENTRAL ESPALDA	89,5	92	94,5	97	99,5
E – LONGITUD DE LA MANGA HASTA LA MUÑECA	64,5	66	67,5	69	70,5

# FISA TEHNICA – HALAT 2ACTIVE PENTRU BĂRBAȚI

COD. A60114

## MATERIAL

Negastat Hydrofoil

Antiacid și antistatic, nu intră la apă

65% poliester,

34% bumbac,

1% fibră conductivă

Greutate 245 g/m<sup>2</sup>

## DESCRIERE

Halat bărbați cu închidere cu capse acoperite.

Un buzunar mic pe piept în partea dreaptă,

închis cu clapă și velcro, două buzunare inferioare aplicate, închise cu clapă și velcro.

Elastic la manșeta mânecii.

## MĂRIMI

S, M, L, XL, XXL



Categoria II  
EN ISO 13688:2013

rossini.  
TECH



EN 1149-5:2008



EN 13034:2005+A1:2009 TIP 6



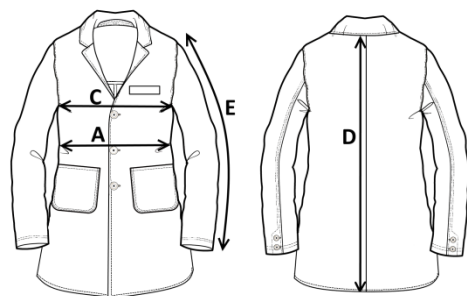
01 – BLEUMARIN



02 – ALB



01 – BLEUMARIN



Marja de toleranță a producției, respectând dimensiunile mărimii, poate fi de +/-3%.

SIZE - cm	S	M	L	XL	XXL
C – ½ CIRCUMFERINȚĂ TORACE	56	59	62	65	68
A – ½ CIRCUMFERINȚĂ TALIE	55	58	61	64	67
D – LUNGIME SPATE	89,5	92	94,5	97	99,5
E – LUNGIME MÂNECĂ CU MANȘETĂ	64,5	66	67,5	69	70,5