

## SCHEDA TECNICA – CAMICIA DENIM JAZZ

COD. HH011

### TESSUTO

100% cotone

6 once

### DESCRIZIONE

Camicia in denim 100% cotone con trattamento stone wash, chiusura centrale con bottoni automatici, due taschini al petto chiusi con alette e bottone automatico e borchie in metallo personalizzate, parasudore al collo in fettuccia di cotone.

Maniche con polsi chiusi con doppio bottone automatico ed ulteriore bottone automatico sulla manica, carrè anteriore e posteriore, cuciture a contrasto, vestibilità leggermente sfiancata.

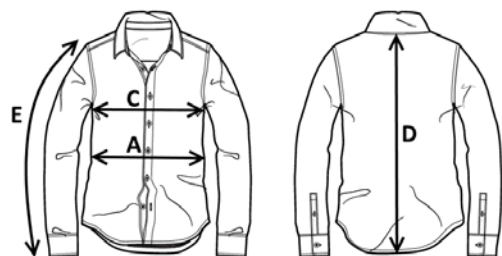
### TAGLIE

DALLA XS ALLA XXXL

**ROSSINI.**  
DESIGN

CE

1° categoria per  
rischi minimi



Il margine di tolleranza produttivo, nel rispetto delle dimensioni della taglia, può essere del +/- 3%

SIZE - cm	XS	S	M	L	XL	XXL	XXXL
C – ½ CIRCONFERENZA TORACE	50	53	56	59	62	65	68
A – ½ CIRCONFERENZA VITA	46	49	52	55	58	61	64
D – LUNGHEZZA CENTRO DIETRO	73,5	75	76,5	78	80	82	84
E – LUNGHEZZA MANICA CON POLSO	60,5	62	63,5	65	66,5	68	69,5

01 – BLU

# TECHNICAL SHEET – JAZZ DENIM SHIRT

CODE HH011

## FABRIC

100% cotton

6 ounces

## DESCRIPTION

Stone washed denim shirt with central snap button closure, two small chest pockets closed with flaps and snap button and personalized metal studs, cotton sweatband at the collar.

Sleeves with double snap fastened cuffs and snap button on the sleeve, front and back yoke, contrasting stitching, slightly tailored fit.

## SIZES

FROM XS TO XXXL

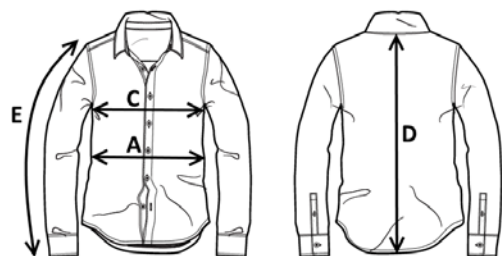
**ROSSINI.**  
DESIGN



1ST CATEGORY  
FOR MINIMUM RISKS



Measurements may vary +/- 3%, tolerance within size scale



SIZE - cm	XS	S	M	L	XL	XXL	XXXL
C – ½ CHEST CIRCUMFERENCE	50	53	56	59	62	65	68
A – ½ WAIST CIRCUMFERENCE	46	49	52	55	58	61	64
D – CENTER BACK LENGTH	73,5	75	76,5	78	80	82	84
E – SLEEVE LENGTH WITH CUFF	60,5	62	63,5	65	66,5	68	69,5

01 – BLUE

# FICHA TÉCNICA – CAMISA DENIM JAZZ

CÓD. HH011

## COMPOSICIÓN

100% algodón

6 onzas

## DESCRIPCIÓN

Camisa vaquera con tratamiento de lavado a la piedra, cierre central con botones automáticos, dos bolsillos en el pecho cerrados con solapa y botón automático y tachuelas metálicas personalizadas, banda para el sudor en el cuello y cinta de algodón.

Mangas con puños cerrados con doble botón automático y botón automático en la manga, canesú frontal y trasero, costuras en contraste, corte ligeramente entallado.

## TALLAS

De la XS a la XXXL

**ROSSINI.**  
DESIGN

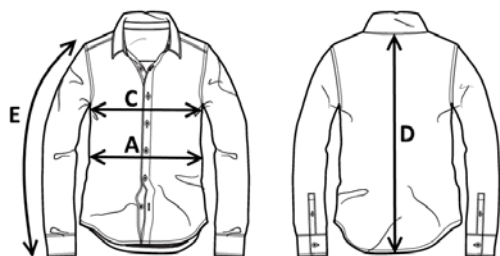
CE

1ª categoría para riesgos mínimos



El margen de tolerancia productiva, respetando las dimensiones de la talla, puede ser de +/- 3%

01 – AZUL



SIZE - cm	XS	S	M	L	XL	XXL	XXXL
C – ½ CIRCUNFERENCIA TORÁCICA	50	53	56	59	62	65	68
A – ½ CIRCUNFERENCIA DE LA CINTURA	46	49	52	55	58	61	64
D – LONGITUD CENTRAL ESPALDA	73,5	75	76,5	78	80	82	84
E – LONGITUD DE LA MANGA HASTA LA MUÑECA	60,5	62	63,5	65	66,5	68	69,5

# FISA TEHNICA – CĂMAȘĂ DENIM JAZZ

COD. HH011

## MATERIAL

100% bumbac

6 uncii

## DESCRIERE

Cămașă din denim cu tratament stone-washed, închidere centrală cu capse, două buzunare la piept închise cu clape și capsă, capse de metal personalizate, bandă de protecție contra transpirației pe guler din bumbac.

Mânci cu manșete închise cu două capse, capsă pe mânecă, platcă față și spate, cusături de culoare contrastantă, croială ușor evazată.

## MĂRIMI

De la XS la XXXL

**ROSSINI.**  
DESIGN

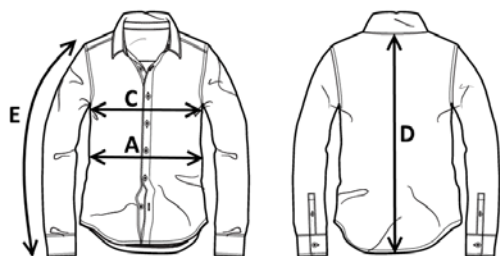
CE

Categoria I  
pentru riscuri minime



Marja de toleranță a producției, respectând dimensiunile mărimii, poate fi de +/-3%.

O1 – BLEUMARIN



SIZE - cm	XS	S	M	L	XL	XXL	XXXL
C – ½ CIRCUMFERINȚĂ TORACE	50	53	56	59	62	65	68
A – ½ CIRCUMFERINȚĂ TALIE	46	49	52	55	58	61	64
D – LUNGIME SPATE	73,5	75	76,5	78	80	82	84
E – LUNGIME MÂNECĂ CU MANȘETĂ	60,5	62	63,5	65	66,5	68	69,5