

SCHEDA TECNICA – PILE CERNIERA CORTA

COD. HH132

TESSUTO

100% poliestere

Peso 280 g/m²

DESCRIZIONE

Pile con collo alto con cerniera corta, elastico ai polsi e cordino stringivita.

TAGLIE

S, M, L, XL, XXL

XXXL solo per 01 blu e 12 grigio

CE... **rossini.**

1° categoria per rischi minimi



01 – BLU



02 – BIANCO



04 – VERDE



05 – NERO



06 – AZZURRO ROYAL



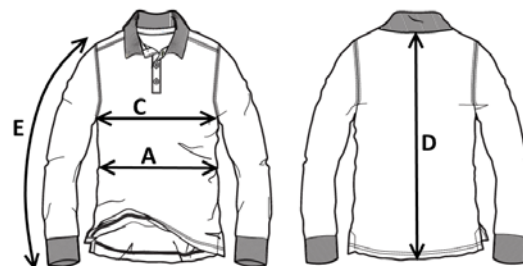
09 – ARANCIO



12 – GRIGIO MELANGE



06 – AZZURRO ROYAL



Il margine di tolleranza produttivo, nel rispetto delle dimensioni della taglia, può essere del +/- 3%

| SIZE - cm | S | M | L | XL | XXL | XXXL |
|-----------------------------|----|------|----|------|-----|------|
| C – ½ CIRCONFERENZA TORACE | 55 | 57 | 59 | 61 | 63 | 65 |
| A – ½ CIRCONFERENZA VITA | 52 | 54 | 56 | 58 | 60 | 62 |
| D – LUNGHEZZA CENTRO DIETRO | 68 | 69,5 | 71 | 72,5 | 74 | 75,5 |
| E – LUNGHEZZA MANICA | 64 | 65,5 | 67 | 68,5 | 70 | 71,5 |

TECHNICAL SHEET – SHORT ZIP FLEECE

CODE HH132



1ST CATEGORY FOR MINIMUM RISKS

FABRIC

100% polyester

Weight 280 g/m²



01 – BLUE



02 – WHITE



04 – GREEN



05 – BLACK



06 – ROYAL BLUE



09 – ORANGE



12 – MELANGE GREY



06 – ROYAL BLUE

DESCRIPTION

High collar fleece with short zip, elasticated cuffs and drawstring at the waist.

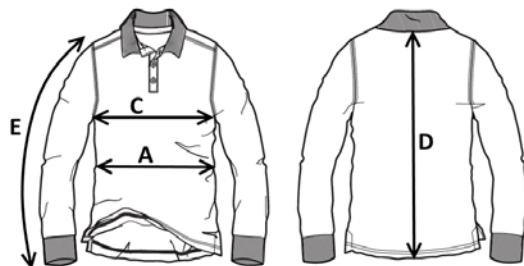
SIZES

S, M, L, XL, XXL

XXXL for 01 blue end 12 grey only



Measurements may vary +/- 3%, tolerance within size scale



| SIZE - cm | S | M | L | XL | XXL | XXXL |
|---------------------------|----|------|----|------|-----|------|
| C – ½ CHEST CIRCUMFERENCE | 55 | 57 | 59 | 61 | 63 | 65 |
| A – ½ WAIST CIRCUMFERENCE | 52 | 54 | 56 | 58 | 60 | 62 |
| D – CENTER BACK LENGTH | 68 | 69,5 | 71 | 72,5 | 74 | 75,5 |
| E – SLEEVE LENGTH | 64 | 65,5 | 67 | 68,5 | 70 | 71,5 |

FICHA TÉCNICA – FORRO POLAR CON CREMALLERA CORTA

CÓD. HH132

CE ROSSINI.

1ª categoría para riesgos mínimos

COMPOSICIÓN

100% poliéster

Peso 280 g/m²

DESCRIPCIÓN

Forro polar de cuello alto con cremallera corta, elástico en los puños y cordón de ajuste para la cintura.

TALLAS

S, M, L, XL, XXL

XXXL solo para 01 azul e 12 gris



01 – AZUL



02 – BLANCO



04 – VERDE



05 – NEGRO



06 – AZUL REAL



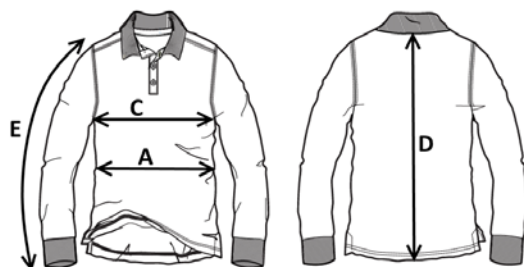
09 – NARANJA



12 – GRIS MELANGE



06 – AZUL REAL



El margen de tolerancia productiva, respetando las dimensiones de la talla, puede ser de +/- 3%

| SIZE - cm | S | M | L | XL | XXL | XXXL |
|------------------------------------|----|------|----|------|-----|------|
| C – ½ CIRCUNFERENCIA TORÁCICA | 55 | 57 | 59 | 61 | 63 | 65 |
| A – ½ CIRCUNFERENCIA DE LA CINTURA | 52 | 54 | 56 | 58 | 60 | 62 |
| D – LONGITUD CENTRAL ESPALDA | 68 | 69,5 | 71 | 72,5 | 74 | 75,5 |
| E – LONGITUD DE LA MANGA | 64 | 65,5 | 67 | 68,5 | 70 | 71,5 |

FICHA TÉCNICA – POLAR CU FERMOAR SCURT

COD. HH132

MATERIAL

100% poliester

Greutate 280 g/m²

DESCRIERE

Polar cu guler înalt cu fermoar scurt, elastic la manșete și șnur de reglare.

MĂRIMI

S, M, L, XL, XXL

XXXL doar pentru 01 bleumarin e 12 gri

CE... **ROSSINI.**

Categoria I pentru riscuri minime



01 – BLEUMARIN



02 – ALB



04 – VERDE



05 – NEGRU



06 – ALBASTRU REGAL



09 – PORTOCALIU



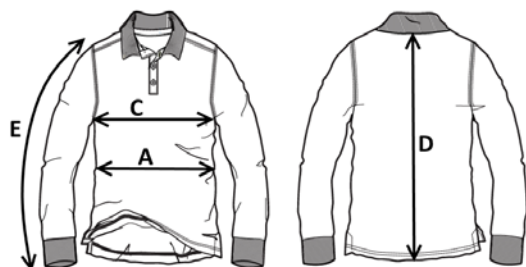
12 – GRI MELANJ



06 – ALBASTRU REGAL



Marja de toleranță a producției, respectând dimensiunile mărimii, poate fi de +/-3%.



| SIZE - cm | S | M | L | XL | XXL | XXXL |
|----------------------------|----|------|----|------|-----|------|
| C – ½ CIRCUMFERINȚĂ TORACE | 55 | 57 | 59 | 61 | 63 | 65 |
| A – ½ CIRCUMFERINȚĂ TALIE | 52 | 54 | 56 | 58 | 60 | 62 |
| D – LUNGIME SPATE | 68 | 69,5 | 71 | 72,5 | 74 | 75,5 |
| E – LUNGIME MÂNECĂ | 64 | 65,5 | 67 | 68,5 | 70 | 71,5 |