

# SCHEDA TECNICA – FELPA GRABBY

COD. HH192

## TESSUTO

100% cotone  
Peso 280 g/m<sup>2</sup>  
con felpatura interna

## DESCRIZIONE

Felpa con collo alto chiuso con cerniera (in metallo solo per il colore bianco), parasudore interno al collo di colore a contrasto arancio (in tinta per il colore bianco), polsi e fascia girovita in maglia elastica.

## TAGLIE

S, M, L, XL, XXL, XXXL

CE... **ROSSINI.**

1° categoria per rischi minimi



01 – BLU



02 – BIANCO



04 – VERDE



05 – NERO



06 – AZZURRO ROYAL



07 – ROSSO



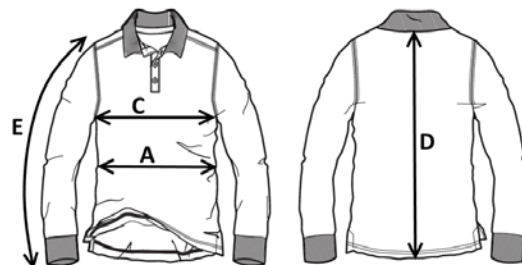
09 – ARANCIO



12 – GRIGIO



04 – VERDE



Il margine di tolleranza produttivo, nel rispetto delle dimensioni della taglia, può essere del +/- 3%

SIZE - cm	S	M	L	XL	XXL	XXXL
C – ½ CIRCONFERENZA TORACE	53	56	59	62	65	68
A – ½ CIRCONFERENZA VITA	48	51	54	57	60	63
D – LUNGHEZZA CENTRO DIETRO	68	70	72	74	76	78
E – LUNGHEZZA MANICA CON POLSO	61	63	65	67	69	71

# TECHNICAL SHEET – GRABBY SWEATSHIRT

CODE HH192

## FABRIC

100% cotton  
Weight 280 g/m<sup>2</sup>  
With fleece lining

## DESCRIPTION

Sweatshirt with high collar with zip closure (in metal for white colour only), sweatband inside the collar in contrasting orange colour (in matching colour for white items), elastic knit cuffs and waistband.

## SIZES

S, M, L, XL, XXL, XXXL

**CE**... **rossini.**

1ST CATEGORY FOR MINIMUM RISKS



01 – BLUE



02 – WHITE



04 – GREEN



05 – BLACK



06 – ROYAL BLUE



07 – RED



09 – ORANGE



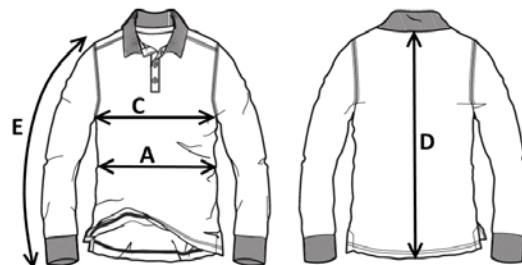
12 – GREY



04 – GREEN



Measurements may vary +/- 3%, tolerance within size scale



SIZE - cm	S	M	L	XL	XXL	XXXL
C – ½ CHEST CIRCUMFERENCE	53	56	59	62	65	68
A – ½ WAIST CIRCUMFERENCE	48	51	54	57	60	63
D – CENTER BACK LENGTH	68	70	72	74	76	78
E – SLEEVE LENGTH WITH CUFF	61	63	65	67	69	71

# FICHA TÉCNICA – SUDADERA GRABBY

CÓD. HH192

## COMPOSICIÓN

100% algodón  
Peso 280 g/m<sup>2</sup>  
con interior en felpa

## DESCRIPCIÓN

Sudadera con cuello alto cerrado con cremallera (en metal solo para el color blanco), protección para el sudor en el interior del cuello de color naranja en contraste (del mismo color para la versión blanca), puños y banda en la cintura de punto elástico.

## TALLAS

S, M, L, XL, XXL, XXXL

CE... **ROSSINI.**

1ª categoría para riesgos mínimos



01 – AZUL



02 – BLANCO



04 – VERDE



05 – NEGRO



06 – AZUL REAL



07 – ROJO



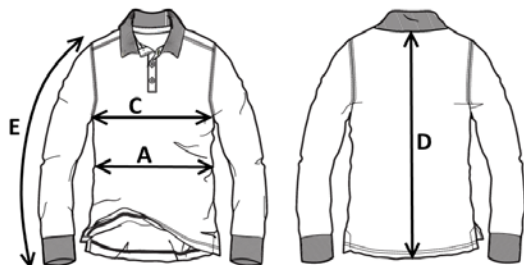
09 – NARANJA



12 – GRIS



04 – VERDE



El margen de tolerancia productiva, respetando las dimensiones de la talla, puede ser de +/- 3%

SIZE - cm	S	M	L	XL	XXL	XXXL
C – ½ CIRCUNFERENCIA TORÁCICA	53	56	59	62	65	68
A – ½ CIRCUNFERENCIA DE LA CINTURA	48	51	54	57	60	63
D – LONGITUD CENTRAL ESPALDA	68	70	72	74	76	78
E – LONGITUD DE LA MANGA HASTA LA MUÑECA	61	63	65	67	69	71

# FISA TEHNICA – HANORAC GRABBY

COD. HH192

## MATERIAL

100% bumbac  
Greutate 280 g/m<sup>2</sup>  
cu sanforizare pe interior

## DESCRIERE

Hanorac cu guler înalt închis cu fermoar (metalizat doar pentru culoarea albă), bandă de protecție contra transpirației inserată în guler de culoare contrastantă portocalie (monocolor pentru culoarea albă), manșetele și banda de pe talie din material elastic.

## MĂRIMI

S, M, L, XL, XXL, XXXL

CE... **ROSSINI.**

Categoria I pentru riscuri minime



01 – BLEUMARIN



02 – ALB



04 – VERDE



05 – NEGRU



06 – ALABASTRU REGAL



07 – ROȘU



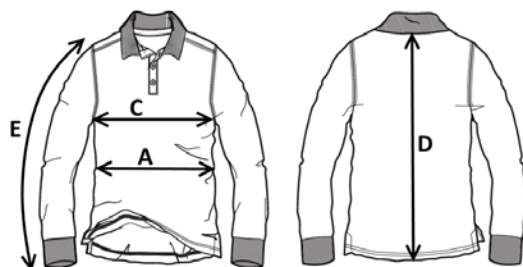
09 – PORTOCALIU



12 – GRI



04 – VERDE



Marja de toleranță a producției, respectând dimensiunile mărimii, poate fi de +/-3%.

SIZE - cm	S	M	L	XL	XXL	XXXL
C – ½ CIRCUMFERINȚĂ TORACE	53	56	59	62	65	68
A – ½ CIRCUMFERINȚĂ TALIE	48	51	54	57	60	63
D – LUNGIME SPATE	68	70	72	74	76	78
E – LUNGIME MÂNECĂ CU MANȘETĂ	61	63	65	67	69	71