

SCHEDA TECNICA – GIUBBOTTO RONNY

COD. HH217

TESSUTO

ESTERNO:

65% poliestere

35% cotone

INTERNO:

Imbottitura con ovatta e fodera 100% poliestere

DESCRIZIONE

Giubbotto imbottito con chiusura anteriore con cerniera, coda di topo rifrangente al carrè anteriore e posteriore.

Portacellulare chiuso con aletta e velcro applicato al petto destro, due tasche a filetto chiuse con cerniera, due tasche inferiori applicate chiuse con aletta e velcro con tasche scaldamani laterali, una tasca interna a sinistra chiusa con velcro.

Maniche staccabili, elastico ai polsi e fondo posteriore arrotondato.

TAGLIE

S, M, L, XL, XXL, XXXL

4XL per 01 blu, ZX blu/nero, GY grigio/nero

CE... **rossini.**

1° categoria per rischi minimi



01 – BLU



GY – GRIGIO/NERO



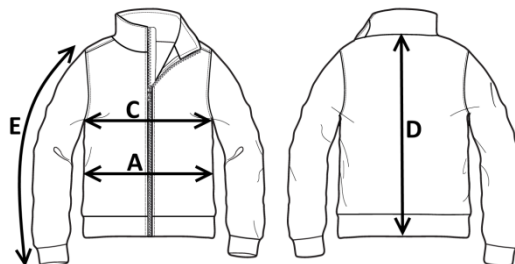
VI – VERDE/NERO



ZX – BLU/NERO



ZX – BLU/NERO



Il margine di tolleranza produttivo, nel rispetto delle dimensioni della taglia, può essere del +/- 3%

SIZE - cm	S	M	L	XL	XXL	XXXL	4XL
C – ½ CIRCONFERENZA TORACE	56	58	60	63	67	70	73
A – ½ CIRCONFERENZA VITA	54	56	58	61	64	67	70
D – LUNGHEZZA CENTRO DIETRO	68	70	72	74	76	78	80
E – LUNGHEZZA MANICA CON POLSO	66	67,5	69	70,5	72	73,5	75

TECHNICAL SHEET – RONNY JACKET

CODE HH217

FABRIC

OUTER:

65% polyester

35% cotton

INNER:

Padding with wadding and lining 100% polyester

DESCRIPTION

Padded jacket with front zip closure, reflective piping on the front and back yokes.

Cell phone holder with flap and velcro closure on the right chest, two welt pockets with zip closure, two lower patch pockets closed with flap and velcro with side hand warmer pockets, one internal pocket on the left with velcro closure.

Detachable sleeves, elastic at the cuffs and rounded back.

SIZES

S, M, L, XL, XXL, XXXL

4XL for 01 blue, ZX blue/black, GY grey/black



rossini.

1ST CATEGORY FOR MINIMUM RISKS



01 – BLUE



GY – GREY/BLACK



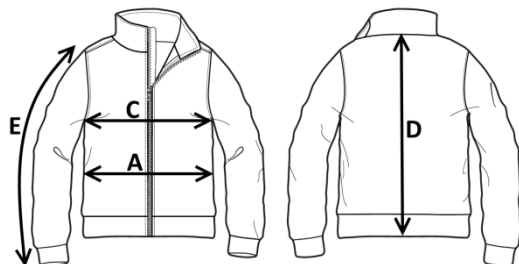
VI – GREEN/BLACK



ZX – BLUE/BLACK



ZX – BLUE/BLACK



Measurements may vary +/- 3%, tolerance within size scale

SIZE - cm	S	M	L	XL	XXL	XXXL	4XL
C – ½ CHEST CIRCUMFERENCE	56	58	60	63	67	70	73
A – ½ WAIST CIRCUMFERENCE	54	56	58	61	64	67	70
D – CENTER BACK LENGTH	68	70	72	74	76	78	80
E – SLEEVE LENGTH WITH CUFF	66	67,5	69	70,5	72	73,5	75

FICHA TÉCNICA – CHAQUETA RONNY

CÓD. HH217

COMPOSICIÓN

EXTERIOR:

65% poliéster

35% algodón

INTERIOR:

Acolchado con guata y forro 100% poliéster

DESCRIPCIÓN

Chaqueta acolchada con cierre delantero con cremallera, cola de ratón reflectante en el canesú por delante y por detrás. Bolsillo para el móvil cerrado con solapa y velcro a la derecha del pecho, dos bolsillos de ojal cerrados con cremallera, dos bolsillos de parche en la parte inferior cerrados con solapa y velcro con bolsillos calentamanos a los lados, un bolsillo interno a la izquierda cerrado con velcro. Mangas extraíbles, elástico en los puños y parte inferior trasera redondeada.

TALLAS

S, M, L, XL, XXL, XXXL

4XL para 01 azul, ZX azul/negro, GY gris/negro

CE **rossini.**

1ª categoría para riesgos mínimos



01 – AZUL



GY – GRIS/NEGRO



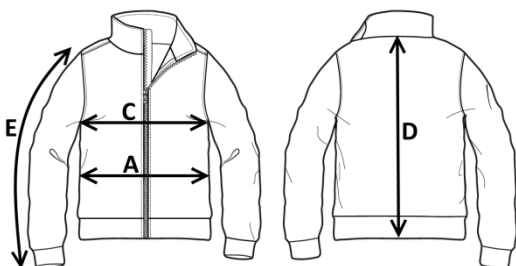
VI – VERDE/NEGRO



ZX – AZUL/NEGRO



ZX – AZUL/NEGRO



El margen de tolerancia productiva, respetando las dimensiones de la talla, puede ser de +/- 3%

SIZE - cm	S	M	L	XL	XXL	XXXL	4XL
C – ½ CIRCUNFERENCIA TORÁCICA	56	58	60	63	67	70	73
A – ½ CIRCUNFERENCIA DE LA CINTURA	54	56	58	61	64	67	70
D – LONGITUD CENTRAL ESPALDA	68	70	72	74	76	78	80
E – LONGITUD DE LA MANGA HASTA LA MUÑECA	66	67,5	69	70,5	72	73,5	75

FISA TEHNICA – GEACĂ RONNY

COD. HH217

MATERIAL

EXTERIOR:

65% poliester

35% bumbac

INTERIOR:

Umplură din vatelină și căptușeală 100% din poliester

DESCRIERE

Geacă căptușită cu închidere în față cu fermoar, bandă îngustă reflectorizantă pe platca din față și din spate.

Suport pentru mobil închis cu clapă și velcro aplicat pe piept în partea dreaptă, două buzunare welt închise cu fermoar, două buzunare inferioare aplicate închise cu clapă și velcro, cu spații laterale pentru încălzit mâinile, un buzunar interior în stânga închis cu velcro.

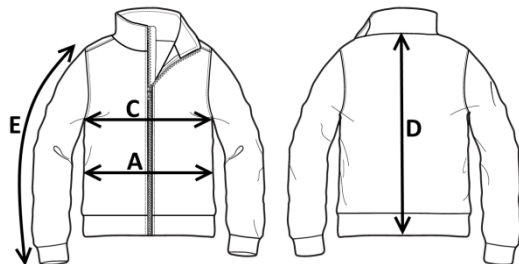
Mâneci detașabile, elastic la manșete și parte inferioară din spate rotunjită.

MĂRIMI

S, M, L, XL, XXL, XXXL

4XL pentru 01 bleumarin, ZX bleumarin/negru,

GY gri/negru



Marja de toleranță a producției, respectând dimensiunile mărimii, poate fi de +/-3%.

SIZE - cm	S	M	L	XL	XXL	XXXL	4XL
C – ½ CIRCUMFERINȚĂ TORACE	56	58	60	63	67	70	73
A – ½ CIRCUMFERINȚĂ TALIE	54	56	58	61	64	67	70
D – LUNGIME SPATE	68	70	72	74	76	78	80
E – LUNGIME MÂNECĂ CU MANȘETĂ	66	67,5	69	70,5	72	73,5	75

CE... **rossini.**

Categoria I pentru riscuri minime



01 – BLEUMARIN



GY – GRI/NEGRU



VI – VERDE/NEGRU



ZX – BLEUMARIN/NEGRU



ZX – BLEUMARIN/NEGRU

