

# SCHEDA TECNICA – PARKA FRESNEL

COD. HH225

## TESSUTO

IMPERMEABILE ESTERNO:

ALTA VISIBILITÀ 100% poliestere traspirante, cuciture termonastrate,  
Fodera 100% poliestere

GIUBBOTTO INTERNO:

ALTA VISIBILITÀ 100% poliestere traspirante con maniche blu staccabili,  
Fodera trapuntata 100% poliestere e imbottitura in ovatta

## DESCRIZIONE

Parka imbottito con collo rivestito internamente in micropile, cappuccio a scomparsa chiuso con coulisse e velcro inserito nel collo, chiusura anteriore con zip centrale con doppio cursore comby coperta da copricerniera chiuso con punti velcro e bottoni automatici.

Un taschino applicato al petto destro chiuso con aletta e punto velcro, ulteriore taschino chiuso con cerniera verticale waterproof, portabadge in pvc removibile con bottone, un taschino applicato al petto sinistro chiuso con aletta e punto velcro, un ulteriore taschino predisposto per la personalizzazione con stampa o ricamo, taschino interno chiuso con zip verticale, profilo verticale rifrangente ai lati dei taschini, un taschino interno chiuso con zip verticale sul lato sinistro sotto il copricerniera più un taschino applicato internamente chiuso con velcro.

Due tasconi inferiori coperti da aletta, doppie bande rifrangenti applicate alle maniche e al girovita, polsi con elastico ed alamaro regolabile con velcro, coulisse in vita.

GIUBBOTTO INTERNO:

Chiusura anteriore con cerniera centrale, due tasche inferiori applicate chiuse con aletta e punto velcro, maniche removibili con cerniera, polsi in maglia, un taschino interno applicato in basso a sinistra chiuso con punto velcro, una striscia rifrangente al giro vita e due strisce verticali anteriori e posteriori.



**rossini.**  
TECH

II<sup>a</sup> categoria

EN ISO 13688:2013

EN ISO 20471:2013+A1:2016



II<sup>a</sup> categoria  
CLASSE 3



EN 14058:2017  
IN FASE DI AGGIORNAMENTO



EN 343:2019

25 LAVAGGI



21 – ARANCIO/BLU



GIUBBOTTO  
INTERNO



42 – GIALLO/BLU



21 – ARANCIO/BLU

## TAGLIE

S, M, L, XL, XXL, XXXL

## PARKA FRESNEL

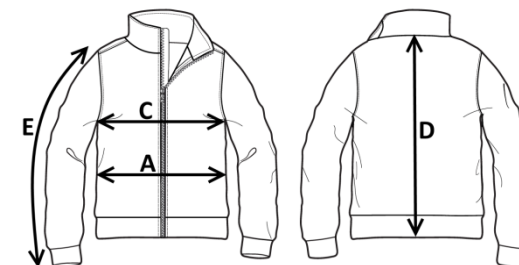
COD. HH225

MISURE IMPERMEABILE ESTERNO - Il margine di tolleranza produttivo, nel rispetto delle dimensioni della taglia, può essere del +/- 3%

SIZE - cm	S	M	L	XL	XXL	XXXL
C - ½ CIRCONFERENZA TORACE	60	62,5	65	67,5	70	72,5
A - ½ CIRCONFERENZA VITA	59	61,5	64	66,5	69	71,5
D - LUNGHEZZA CENTRO DIETRO	83	84	85	86	87	88
E - LUNGHEZZA MANICA CON POLSO	63	65	66	67	68	69

MISURE GIUBBOTTO INTERNO - Il margine di tolleranza produttivo, nel rispetto delle dimensioni della taglia, può essere del +/- 3%

SIZE - cm	S	M	L	XL	XXL	XXXL
C - ½ CIRCONFERENZA TORACE	56,5	59	61,5	64	66,5	69
A - ½ CIRCONFERENZA VITA	56	58,5	61	63,5	66	68,5
D - LUNGHEZZA CENTRO DIETRO	80	81	82	83	84	85
E - LUNGHEZZA MANICA CON POLSO	66	67	68	69	70	71



# TECHNICAL SHEET – FRESNEL PARKA

CODE HH225

## FABRIC

OUTER WATERPROOF JACKET:

HIGH VISIBILITY 100% breathable polyester, heat-taped seams,  
100% polyester lining

INNER JACKET:

HIGH VISIBILITY 100% breathable polyester with detachable blue sleeves,  
100% polyester quilted lining and wadding padding

## DESCRIPTION

Padded parka with microfleece lined collar on the inside, concealed hood closed with drawstring and velcro inserted in the collar, central front zip closure with double comby slider, covered with zip cover with velcro and snap buttons.

One small patch pocket on the right chest closed with flap and velcro, another small pocket closed with vertical waterproof zipper, removable PVC badge holder with button, one small patch pocket on the left chest closed with flap and velcro, another pocket for print or embroidery customization, inner small pocket closed with vertical zip, vertical reflective trim on the sides of the pockets, an inner pocket closed with vertical zip on the left side under the zip cover plus a small patch pocket fitted internally closed with velcro.

Two large lower pockets covered with flap, double reflective bands fitted to the sleeves and waistline, cuffs with elastic and velcro adjustable frog fastener, drawstring at the waist.

INNER JACKET:

Front closure with central zip, two lower patch pockets with velcro, zip-off sleeves, knitted cuffs, inner patch pocket at the bottom left closed with velcro, a reflective stripe at the waist and two vertical stripes at the front and back.

**rossini.**  
TECH

CE

2RD CATEGORY

EN ISO 13688:2013

EN ISO 20471:2013+A1:2016



2RD CATEGORY  
CLASS 3



EN 14058:2017  
BEING UPDATED



<sup>3</sup><sub>1</sub> EN 343:2019

25 WASHES



21 – ORANGE/BLUE



INNER JACKET



42 – YELLOW/BLUE



21 – ORANGE/BLUE

## SIZES

S, M, L, XL, XXL, XXXL

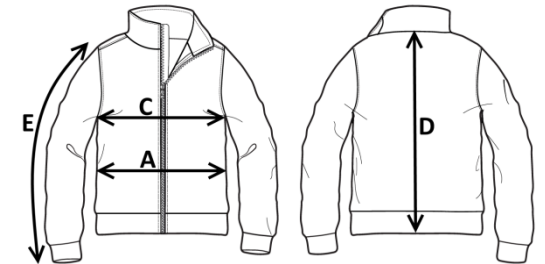
**FRESNEL PARKA**  
**CODE HH225**

**OUTER JACKET** -Measurements may vary +/- 3%, tolerance within size scale

SIZE - cm	S	M	L	XL	XXL	XXXL
C – ½ CHEST CIRCUMFERENCE	60	62,5	65	67,5	70	72,5
A – ½ WAIST CIRCUMFERENCE	59	61,5	64	66,5	69	71,5
D – CENTER BACK LENGTH	83	84	85	86	87	88
E – SLEEVE LENGTH WITH CUFF	63	65	66	67	68	69

**INNER JACKET** -Measurements may vary +/- 3%, tolerance within size scale

SIZE - cm	S	M	L	XL	XXL	XXXL
C – ½ CHEST CIRCUMFERENCE	56,5	59	61,5	64	66,5	69
A – ½ WAIST CIRCUMFERENCE	56	58,5	61	63,5	66	68,5
D – CENTER BACK LENGTH	80	81	82	83	84	85
E – SLEEVE LENGTH WITH CUFF	66	67	68	69	70	71



# FICHA TÉCNICA – PARKA FRESNEL

CÓD. HH225

## COMPOSICIÓN

IMPERMEABLE EXTERNO:

ALTA VISIBILIDAD 100% poliéster transpirante, costuras termofijadas, forro 100% poliéster.

CHAQUETA INTERNA:

ALTA VISIBILIDAD 100% poliéster transpirante con mangas azules extraíbles, forro acolchado 100% poliéster y relleno de guata.

## DESCRIPCIÓN

Parka acolchada con interior del cuello revestido en micro forro polar, capucha oculta cerrada con cordón regulador y velcro en el cuello, cierre delantero con cremallera central de doble deslizamiento divisible con cubrecremallera cerrada con puntos de velcro y botones automáticos.

Un bolsillo en el lado derecho del pecho cerrado con solapa y punto de velcro, bolsillo adicional cerrado con cremallera vertical waterproof, porta tarjeta de pvc extraíble con botón, bolsillo a la izquierda del pecho cerrado con solapa y punto de velcro, bolsillo adicional para la personalización con impresión o bordado, bolsillo en el interior cerrado con cremallera vertical, borde vertical reflectante en los lados de los bolsillos, bolsillo en el interior cerrado con cremallera vertical en el lado izquierdo debajo de la cubrecremallera y otro bolsillo interior cerrado con velcro.

Dos bolsillos grandes inferiores con solapa, dobles bandas reflectantes en las mangas y en la cintura, puños con elástico y alamar regulable con velcro, cordón regulador en la cintura.

CHAQUETA INTERNA: Cierre frontal con cremallera central, dos bolsillos en la parte inferior cerrados con solapa y punto de velcro, mangas extraíbles con cremallera, puños de punto, bolsillo interno abajo a la izquierda cerrado con punto de velcro, tira reflectante alrededor de la cintura y dos tiras verticales por delante y por detrás.

CE

rossini.  
TECH

IIª CATEGORÍA

EN ISO 13688:2013

EN ISO 20471:2013+A1:2016



IIª categoría  
CLASE 3



EN 14058:2017  
EN FASE DE ACTUALIZACIÓN



EN 343:2019

25 LAVADOS



21 – NARANJA/AZUL



CHAQUETA INTERNA



42 – AMARILLO/AZUL



21 – NARANJA/AZUL

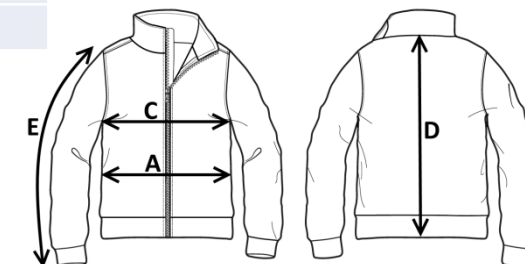
## TALLAS

S, M, L, XL, XXL, XXXL

**PARKA FRESNEL**  
**CÓD. HH225**

**IMPERMEABLE EXTERNO** – El margen de tolerancia productiva, respetando las dimensiones de la talla, puede ser de +/- 3%

SIZE - cm	S	M	L	XL	XXL	XXXL
C – ½ CIRCUNFERENCIA TORÁCICA	60	62,5	65	67,5	70	72,5
A – ½ CIRCUNFERENCIA DE LA CINTURA	59	61,5	64	66,5	69	71,5
D – LONGITUD CENTRAL ESPALDA	83	84	85	86	87	88
E – LONGITUD DE LA MANGA HASTA LA MUÑECA	63	65	66	67	68	69



**CHAQUETA INTERNA** – El margen de tolerancia productiva, respetando las dimensiones de la talla, puede ser de +/- 3%

SIZE - cm	S	M	L	XL	XXL	XXXL
C – ½ CIRCUNFERENCIA TORÁCICA	56,5	59	61,5	64	66,5	69
A – ½ CIRCUNFERENCIA DE LA CINTURA	56	58,5	61	63,5	66	68,5
D – LONGITUD CENTRAL ESPALDA	80	81	82	83	84	85
E – LONGITUD DE LA MANGA HASTA LA MUÑECA	66	67	68	69	70	71

# FISA TEHNICA – PARKA FRESNEL

COD. HH225

## MATERIAL

IMPERMEABIL EXTERIOR:

ÎNALTĂ VIZIBILITATE 100% poliester permeabil, cusături cu bandă aplicată la cald, căptușeală 100% poliester

GEACĂ INTERIOR:

ÎNALTĂ VIZIBILITATE 100% poliester, permeabil cu mâneci albastre detașabile căptușeală matlasată 100% poliester, cu vatelină

## DESCRIERE

Parka căptușit cu guler acoperit pe interior cu microfleece, glugă retractabilă cu șiret și velcro în guler, închidere în față cu fermoar central cu dublu cursor comby, clapeta fermoarului închisă cu velcro și capse.

Un buzunar aplicat la piept în partea dreaptă închis cu clapă și velcro, un buzunar închis cu fermoar vertical waterproof, un suport pentru ecuson detașabil din PVC cu nasture, un buzunar aplicat la piept în partea stângă închis cu clapă și velcro, un buzunar personalizabil prin imprimare sau brodare, un buzunar interior închis cu fermoar vertical, profil vertical reflectorizant pe lateralele buzunarelor, un buzunar interior închis cu fermoar vertical în partea stângă sub clapa fermoarului plus un buzunar aplicat interior închis cu velcro. Două buzunare mari inferioare cu clapă, benzi duble reflectorizante aplicate pe mâneci și talie, manșete cu elastic și închizătoare reglabilă cu velcro, șiret pe talie.

GEACĂ INTERIOR: închizătoare față elastică cu fermoar central, două buzunare inferioare aplicate închise cu clapă și velcro, mâneci detașabile cu fermoar, manșete din tricot, un buzunar intern aplicat în partea stângă jos închis cu velcro, o bandă reflectorizantă la talie și două benzi verticale față și spate.

CE

rossini.  
TECH

Categoria II

EN ISO 13688:2013

EN ISO 20471:2013+A1:2016



Categoria II  
CLASA 3



EN 14058:2017  
ÎN CURS DE ACTUALIZARE



EN 343:2019

25 SPĂLĂRI



GEACĂ  
INTERIOR



21 – PORTOCALIU/  
BLEUMARIN



42 –  
GALBEN/BLEUMARIN



21 –  
PORTOCALIU/BLEUMARIN

## MĂRIMI

S, M, L, XL, XXL, XXXL

## PARKA FRESNEL

COD. HH225

IMPERMEABIL EXTERIOR - Marja de toleranță a producției, respectând dimensiunile mărimii, poate fi de +/-3%.

SIZE - cm	S	M	L	XL	XXL	XXXL
C - ½ CIRCUMFERINȚĂ TORACE	60	62,5	65	67,5	70	72,5
A - ½ CIRCUMFERINȚĂ TALIE	59	61,5	64	66,5	69	71,5
D - LUNGIME SPATE	83	84	85	86	87	88
E - LUNGIME MÂNECĂ CU MANȘETĂ	63	65	66	67	68	69

GEACĂ INTERIOR - Marja de toleranță a producției, respectând dimensiunile mărimii, poate fi de +/-3%.

SIZE - cm	S	M	L	XL	XXL	XXXL
C - ½ CIRCUMFERINȚĂ TORACE	56,5	59	61,5	64	66,5	69
A - ½ CIRCUMFERINȚĂ TALIE	56	58,5	61	63,5	66	68,5
D - LUNGIME SPATE	80	81	82	83	84	85
E - LUNGIME MÂNECĂ CU MANȘETĂ	66	67	68	69	70	71

