

# SCHEDA TECNICA – GIUBBOTTO SOFTSHELL RUSTY

COD. HH651

## TESSUTO

85% poliestere  
15% cotone

PLUS DI PRODOTTO



8000 mm WP / 800 MVP

CE

1° categoria per  
rischi minimi

rossini.  
TECH

## DESCRIZIONE

Giubbotto *softshell* con chiusura anteriore con cerniera centrale antipioggia, cappuccio con coulisse e velcro di chiusura applicato al giubbotto tramite cerniera.

Un taschino a filetto al petto destro chiuso con cerniera antipioggia verticale e profilo rifrangente, polsi interni in maglia elastica, due tasche inferiori a filetto chiuse con cerniera antipioggia, coulisse di chiusura al fondo e foro di aerazione su schiena.



GY – GRIGIO/NERO



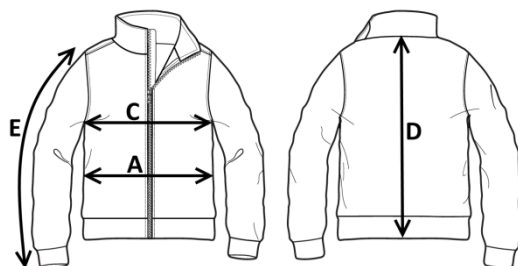
ZX – BLU/NERO



GY – GRIGIO/NERO

## TAGLIE

S, M, L, XL, XXL, XXXL, 4XL



Il margine di tolleranza produttivo, nel rispetto delle dimensioni della taglia, può essere del +/- 3%

SIZE - cm	S	M	L	XL	XXL	XXXL	4XL
C – ½ CIRCONFERENZA TORACE	53	55	57	59	61	63	65
A – ½ CIRCONFERENZA VITA	53	55	57	59	61	63	65
D – LUNGHEZZA CENTRO DIETRO	68,5	70,5	72,5	74,5	76,5	78,5	80,5
E – LUNGHEZZA MANICA CON POLSO	64	66	68	70	72	74	76

# TECHNICAL SHEET – RUSTY SOFTSHELL JACKET

CODE HH651

## FABRIC

85% polyester  
15% cotton

## PRODUCT PLUS



8000 mm WP / 800 MVP



1ST CATEGORY  
FOR MINIMUM RISKS

**rossini.**  
TECH

## DESCRIPTION

*Softshell* jacket with central rainproof zip front closure, hood with drawstring and velcro closure attached to the jacket with a zip.

A welt breast pocket on the right closed with a vertical rainproof zip and reflective outline, internal elastic knitted cuffs, two lower welt pockets closed with rainproof zip, drawstring closure at the bottom and ventilation opening on the back.



GY – GREY/BLACK



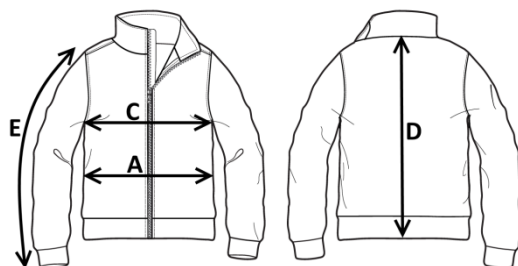
ZX – BLUE/BLACK



GY – GREY/BLACK

## SIZES

S, M, L, XL, XXL, XXXL, 4XL



Measurements may vary +/- 3%, tolerance within size scale

SIZE - cm	S	M	L	XL	XXL	XXXL	4XL
C – ½ CHEST CIRCUMFERENCE	53	55	57	59	61	63	65
A – ½ WAIST CIRCUMFERENCE	53	55	57	59	61	63	65
D – CENTER BACK LENGTH	68,5	70,5	72,5	74,5	76,5	78,5	80,5
E – SLEEVE LENGTH WITH CUFF	64	66	68	70	72	74	76

# FICHA TÉCNICA – CHAQUETA SOFTSHELL RUSTY

CÓD. HH651

## COMPOSICIÓN

85% poliéster

15% algodón

## VENTAJAS DEL PRODUCTO



8000 mm WP / 800 MVP



1º categoría para riesgos mínimos

rossini.  
TECH

## DESCRIPCIÓN

Chaqueta *softshell* con cierre frontal de cremallera antilluvia en el centro, capucha con cordón regulador y velcro de cierre unida a la chaqueta mediante cremallera. Un bolsillo de ojal a la derecha del pecho cerrado con cremallera vertical antilluvia y borde reflectante, puños internos de punto elástico, dos bolsillos de ojal en la parte inferior cerrados con cremallera antilluvia, cordón regulador en la parte de abajo y orificio de ventilación en la espalda.



GY – GRIS/NEGRO



ZX – AZUL/NEGRO



GY – GRIS/NEGRO

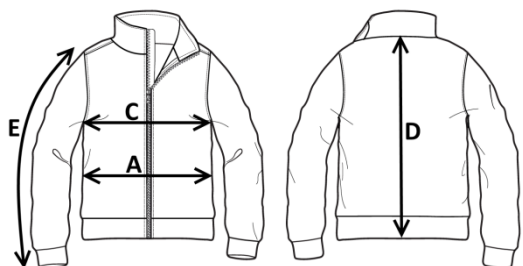
## TALLAS

S, M, L, XL, XXL, XXXL, 4XL



El margen de tolerancia productiva, respetando las dimensiones de la talla, puede ser de +/- 3%

SIZE - cm	S	M	L	XL	XXL	XXXL	4XL
C – ½ CIRCUNFERENCIA TORÁCICA	53	55	57	59	61	63	65
A – ½ CIRCUNFERENCIA DE LA CINTURA	53	55	57	59	61	63	65
D – LONGITUD CENTRAL ESPALDA	68,5	70,5	72,5	74,5	76,5	78,5	80,5
E – LONGITUD DE LA MANGA HASTA LA MUÑECA	64	66	68	70	72	74	76



# FISA TEHNICA – GEACĂ SOFTSHELL RUSTY

COD. HH651

## MATERIAL

85% poliester  
15% bumbac

PLUS VALOARE



8000 mm WP / 800 MVP

CE

Categoria I  
pentru riscuri minime

rossini.  
TECH

## DESCRIERE

Geacă *Softshell* cu închidere în față cu fermoar central rezistent la ploaie, capișon cu cordon inserat și velcro de închidere aplicat pe geacă cu fermoar.

Un buzunar welt mic la piept în partea dreaptă, închis cu fermoar vertical de protecție la ploaie și profil reflectorizant, manșete interioare din material elastic, două buzunare welt inferioare închise cu fermoar de protecție la ploaie, cordon inserat de închidere în partea inferioară și orificiu pentru aerisire la spate.

## MĂRIMI

S, M, L, XL, XXL, XXXL, 4XL



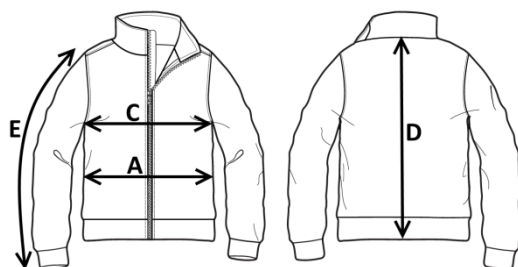
GY – GRI/NEGRU



ZX – BLEUMARIN/NEGRU



GY – GRI/NEGRU



Marja de toleranță a producției, respectând dimensiunile mărimii, poate fi de +/-3%.

SIZE - cm	S	M	L	XL	XXL	XXXL	4XL
C – ½ CIRCUMFERINȚĂ TORACE	53	55	57	59	61	63	65
A – ½ CIRCUMFERINȚĂ TALIE	53	55	57	59	61	63	65
D – LUNGIME SPATE	68,5	70,5	72,5	74,5	76,5	78,5	80,5
E – LUNGIME MÂNECĂ CU MANȘETĂ	64	66	68	70	72	74	76