

# SCHEDA TECNICA – GIACCA CUOCO ANTON

COD. MG0801

## TESSUTO

96% cotone,  
4% spandex  
Peso 200 g/m<sup>2</sup>

## DESCRIZIONE

Giacca da cuoco da uomo, chiusura con bottoni automatici, vestibilità slim fit.

## TAGLIE

S, M, L, XL, XXL, XXXL

**Angiolina.**  
by Rossini



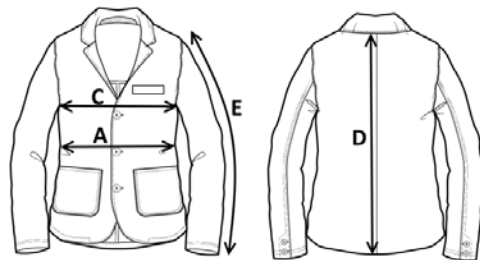
02 – BIANCO



05 – NERO



02 – BIANCO



Il margine di tolleranza produttivo, nel rispetto delle dimensioni della taglia, può essere del +/- 3%

SIZE - cm	S	M	L	XL	XXL	XXXL
C – ½ CIRCONFERENZA TORACE	54	57	60	63	66	69
A – ½ CIRCONFERENZA VITA	47,5	50,5	53,5	56,5	59,5	62,5
D – LUNGHEZZA CENTRO DIETRO	73,5	75,3	77	79	80,7	82,5
E – LUNGHEZZA MANICA	63	64,5	65,8	67,2	68,5	70

# TECHNICAL SHEET – CHEF'S JACKET ANTON

CODE MG0801

## FABRIC

96% cotton,  
4% spandex  
Weight 200 g/m<sup>2</sup>

## DESCRIPTION

Chef's jacket for men, with snap buttons closure, slim fit.

## SIZES

S, M, L, XL, XXL, XXXL

**Angiolina.**  
by Rossini



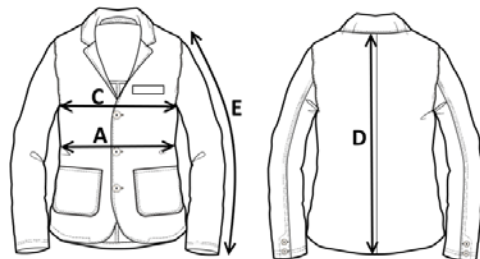
O2 – WHITE



O5 – BLACK



O2 – WHITE



Measurements may vary +/- 3%, tolerance within size scale

SIZE - cm	S	M	L	XL	XXL	XXXL
C – ½ CHEST CIRCUMFERENCE	54	57	60	63	66	69
A – ½ WAIST CIRCUMFERENCE	47,5	50,5	53,5	56,5	59,5	62,5
D – CENTER BACK LENGTH	73,5	75,3	77	79	80,7	82,5
E – SLEEVE LENGTH	63	64,5	65,8	67,2	68,5	70

# FICHA TÉCNICA – CHAQUETA DE COCINERO ANTON

CÓD. MG0801

**Angiolina.**  
by Rossini

## COMPOSICIÓN

96% algodón,  
4% spandex  
Peso 200 g/m<sup>2</sup>

## DESCRIPCIÓN

Chaqueta de cocinero para hombre, cierre con botones automáticos, corte slim fit.

## TALLAS

S, M, L, XL, XXL, XXXL



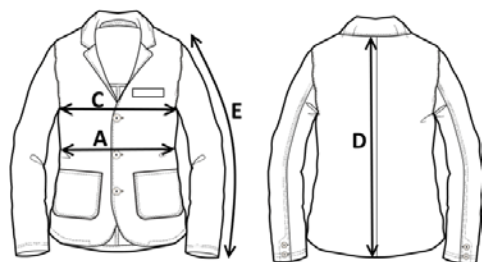
O2 – BLANCO



O5 – NEGRO



O2 – BLANCO



El margen de tolerancia productiva, respetando las dimensiones de la talla, puede ser de +/- 3%

SIZE - cm	S	M	L	XL	XXL	XXXL
C – ½ CIRCUNFERENCIA TORÁCICA	54	57	60	63	66	69
A – ½ CIRCUNFERENCIA DE LA CINTURA	47,5	50,5	53,5	56,5	59,5	62,5
D – LONGITUD CENTRAL ESPALDA	73,5	75,3	77	79	80,7	82,5
E – LONGITUD DE LA MANGA	63	64,5	65,8	67,2	68,5	70

# FISA TEHNICA – JACHETĂ BUCĂTAR ANTON

COD. MG0801

## MATERIAL

96% bumbac,  
4% spandex  
Greutate 200 g/m<sup>2</sup>

## DESCRIERE

Sacou de bucătar pentru bărbați, închidere cu capse, ținută slim fit.

## MĂRIMI

S, M, L, XL, XXL, XXXL

**Angiolina.**  
by Rossini



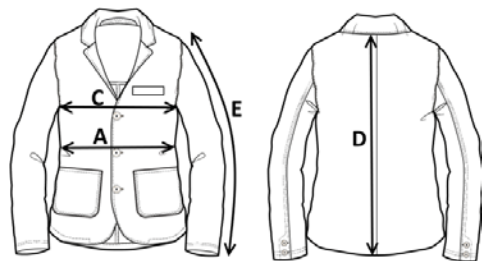
02 – ALB



05 – NEGRU



02 – ALB



Marja de toleranță a producției, respectând dimensiunile mărimii, poate fi de +/-3%.

SIZE - cm	S	M	L	XL	XXL	XXXL
C – ½ CIRCUMFERINȚĂ TORACE	54	57	60	63	66	69
A – ½ CIRCUMFERINȚĂ TALIE	47,5	50,5	53,5	56,5	59,5	62,5
D – LUNGIME SPATE	73,5	75,3	77	79	80,7	82,5
E – LUNGIME MÂNECĂ	63	64,5	65,8	67,2	68,5	70