

# SCHEDA TECNICA – GIACCA CUOCO COLETTE

COD. MG0901

## TESSUTO

96% cotone,  
4% spandex  
Peso 200 g/m<sup>2</sup>

## DESCRIZIONE

Giacca da cuoco da donna, chiusura con bottoni automatici, vestibilità slim fit.

## TAGLIE

XS, S, M, L, XL

**Angiolina.**  
by Rossini



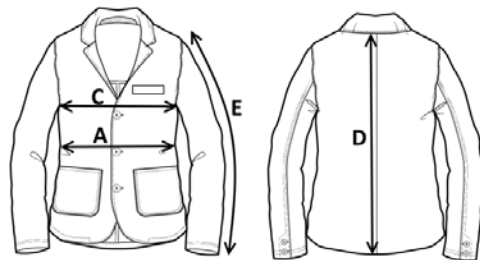
02 – BIANCO



05 – NERO



02 – BIANCO



Il margine di tolleranza produttivo, nel rispetto delle dimensioni della taglia, può essere del +/- 3%

SIZE - cm	XS	S	M	L	XL
C – ½ CIRCONFERENZA TORACE	45	48	51	54	57
A – ½ CIRCONFERENZA VITA	39,5	42,5	45,5	48,5	51,5
D – LUNGHEZZA CENTRO DIETRO	65,5	67,5	69,2	71	72,8
E – LUNGHEZZA MANICA	59,5	61	62,5	64	65,5

# TECHNICAL SHEET – CHEF'S JACKET COLETTE

CODE MG0901

**Angiolina.**  
by Rossini

## FABRIC

96% cotton,  
4% spandex  
Weight 200 g/m<sup>2</sup>

## DESCRIPTION

Chef's jacket for women, with snap buttons closure, slim fit.



O2 – WHITE



O5 – BLACK



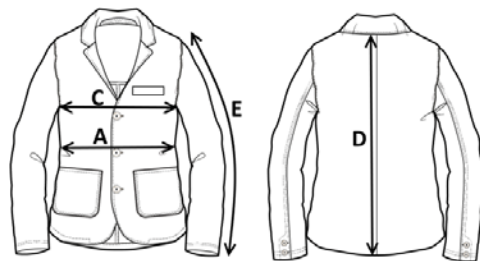
O2 – WHITE

## SIZES

XS, S, M, L, XL



Measurements may vary +/- 3%, tolerance within size scale



SIZE - cm	XS	S	M	L	XL
C – ½ CHEST CIRCUMFERENCE	45	48	51	54	57
A – ½ WAIST CIRCUMFERENCE	39,5	42,5	45,5	48,5	51,5
D – CENTER BACK LENGTH	65,5	67,5	69,2	71	72,8
E – SLEEVE LENGTH	59,5	61	62,5	64	65,5

# FICHA TÉCNICA – CHAQUETA DE COCINERO COLETTE

CÓD. MG0901

## COMPOSICIÓN

96% algodón,  
4% spandex  
Peso 200 g/m<sup>2</sup>

## DESCRIPCIÓN

Chaqueta de cocinero para mujer, cierre con botones automáticos, corte slim fit.

## TALLAS

XS, S, M, L, XL

**Angiolina.**  
by Rossini



02 – BLANCO



05 – NEGRO



02 –BLANCO



El margen de tolerancia productiva, respetando las dimensiones de la talla, puede ser de +/- 3%

SIZE - cm	XS	S	M	L	XL
C – ½ CIRCUNFERENCIA TORÁCICA	45	48	51	54	57
A – ½ CIRCUNFERENCIA DE LA CINTURA	39,5	42,5	45,5	48,5	51,5
D – LONGITUD CENTRAL ESPALDA	65,5	67,5	69,2	71	72,8
E – LONGITUD DE LA MANGA	59,5	61	62,5	64	65,5

# FISA TEHNICA – JACHETĂ BUCĂTAR COLETTE

COD. MG0901

## MATERIAL

96% bumbac,  
4% spandex  
Greutate 200 g/m<sup>2</sup>

## DESCRIERE

Sacou de bucătar pentru femei,  
închidere cu capse, ținută slim fit.

## MĂRIMI

XS, S, M, L, XL

**Angiolina.**  
by Rossini



O2 – ALB



O5 – NEGRU



O2 – ALB



Marja de toleranță a producției, respectând dimensiunile mărimii, poate fi de +/-3%.

SIZE - cm	XS	S	M	L	XL
C – ½ CIRCUMFERINȚĂ TORACE	45	48	51	54	57
A – ½ CIRCUMFERINȚĂ TALIE	39,5	42,5	45,5	48,5	51,5
D – LUNGIME SPATE	65,5	67,5	69,2	71	72,8
E – LUNGIME MÂNECĂ	59,5	61	62,5	64	65,5